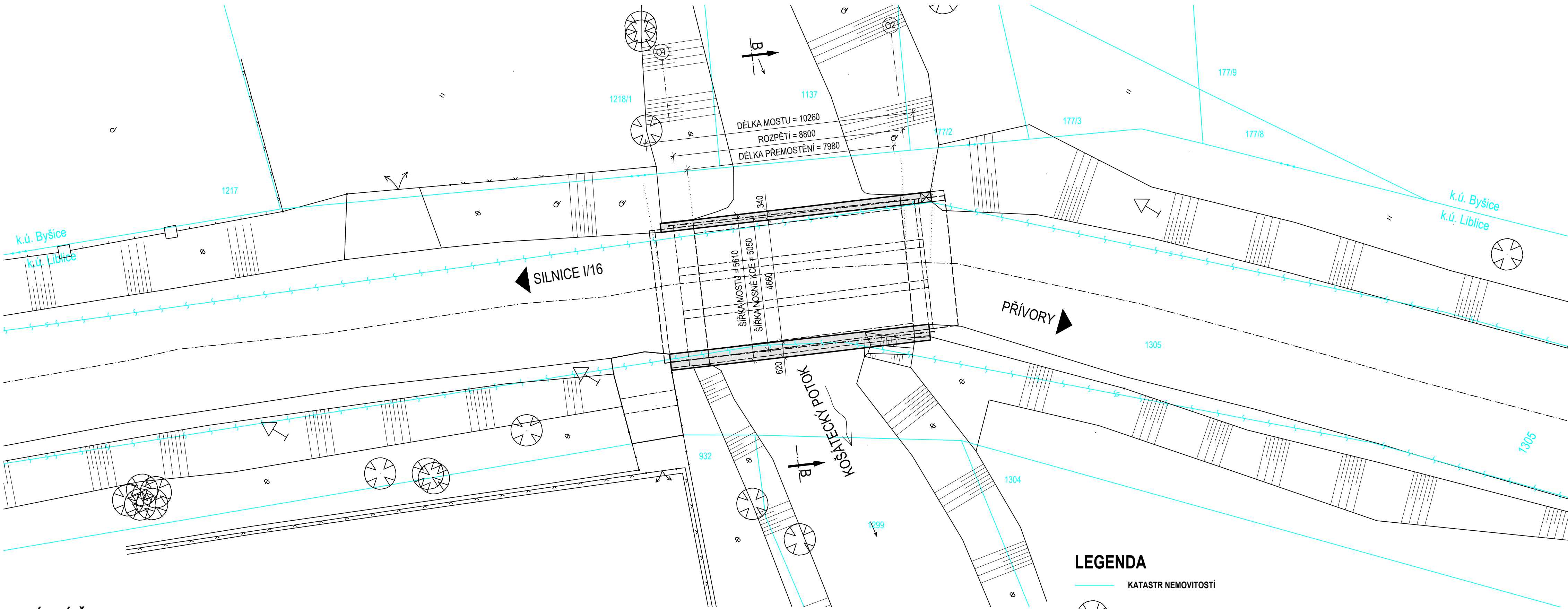
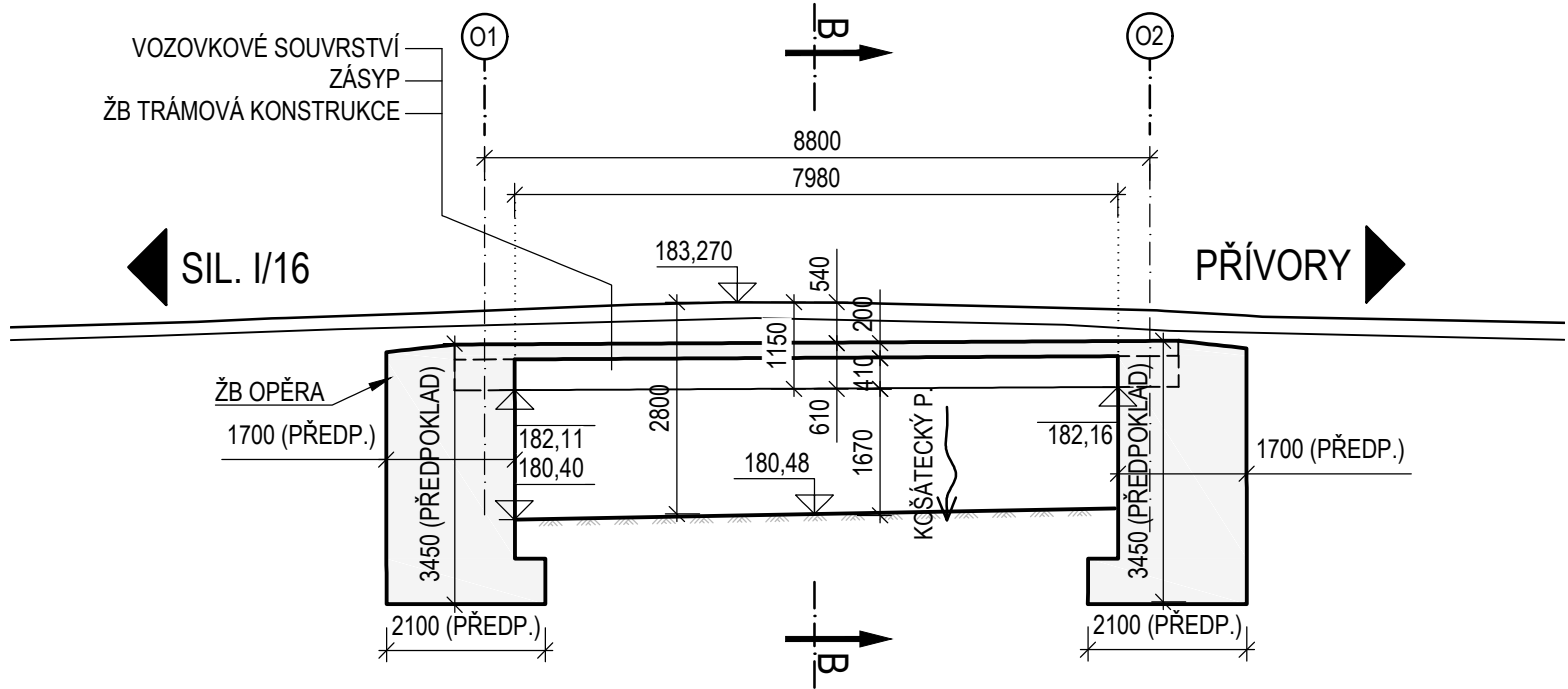


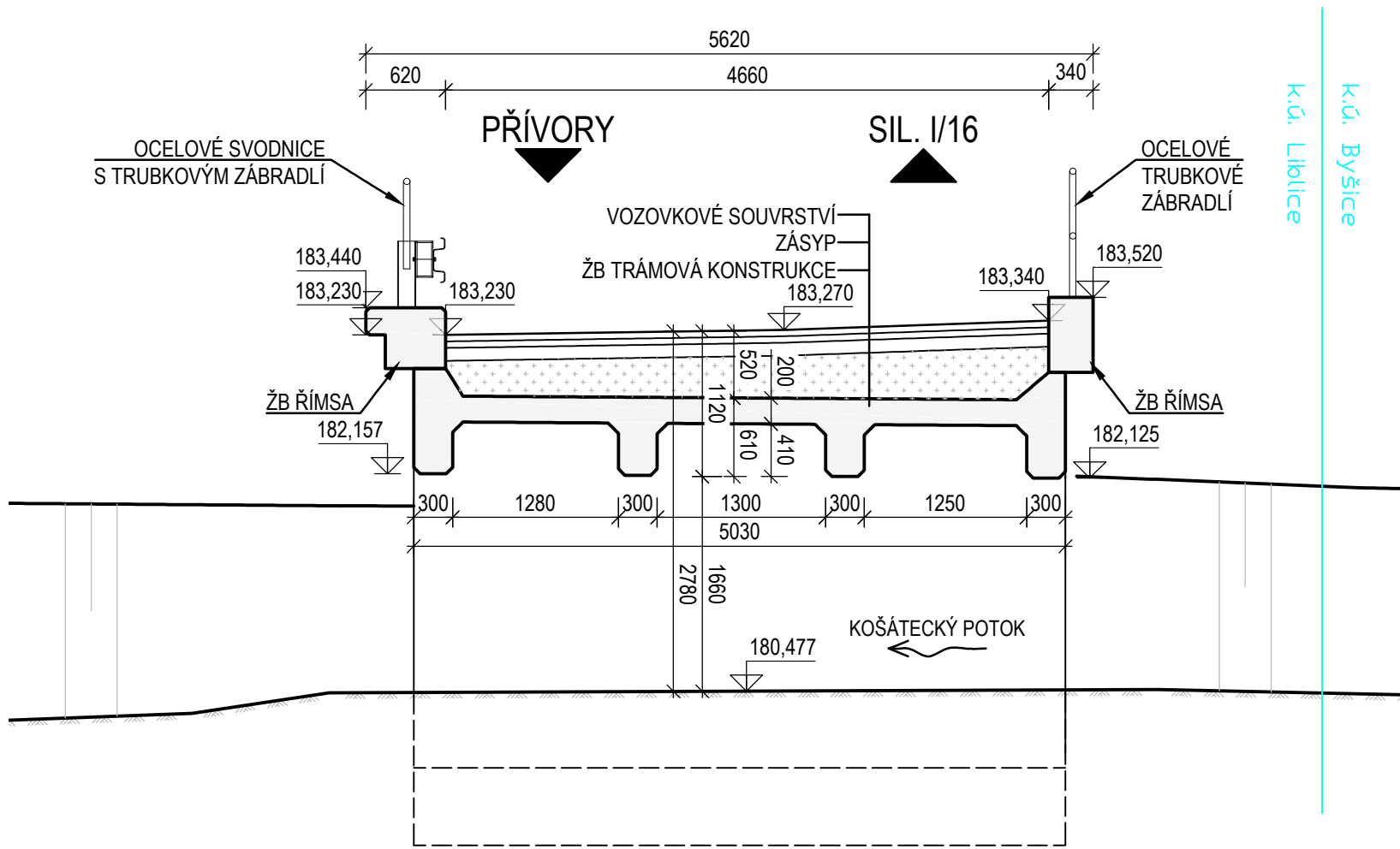
PŮDORYS  
M 1 : 100



PODÉLNÝ ŘEZ  
M 1 : 100



PŘÍČNÝ ŘEZ B-B  
M 1 : 50



LEGENDA

- KATASTR NEMOVITOSTÍ
- STROM
- DOPRAVNÍ ZNAČKA

POZNÁMKY:

- ROZMĚRY SKRYTÝCH KONSTRUKCÍ JSOU PŘEDPOKLÁDANÉ A NEMUSÍ SOUHLASIT SE SKUTEČNOSTÍ
- STÁVAJÍCÍ KONSTRUKCE MOSTU BUDE KOMPLETNĚ ODSTRANĚNA VČETNĚ KŘÍDEL
- ZAKRESLENÍ STÁVAJÍCÍCH INŽENÝRSKÝCH SÍTÍ JE POUZE INFORMATIVNÍ DLE PODKLADŮ POSKYTNUTÝCH JEDNOTLIVÝMI SPRÁVCI SÍTÍ, PŘED ZAPOČETÍM STAVEBNÍCH PRACÍ JE NUTNÉ PROVÉST JEDNTOLIVÝMI SPRÁVCI PŘESNÉ VYTÝČENÍ

REVIZE:	PŘEDMĚT ZMĚNY:	VYPRACOVAL:	DATUM:
1			
2			
3			

SOUŘADNICOVÝ SYSTÉM: JTSK

VÝŠKOVÝ SYSTÉM: Bpv

OBJEDNATEL:

K

SUS

KRAJSKÁ SPRÁVA A ÚDRŽBA SILNIC

Středočeského kraje

ZBOROVSKÁ 811/11

150 21 PRAHA 5 - SMÍCHOV

GENERÁLNÍ PROJEKTANT:

AF

www.afconsult.com

AF-CITYPLAN s.r.o.

MAGISTRŮ 1275/13

140 00 PRAHA 4

tel.: +420 277 005 526

fax.: +420 224 922 072

www.af-cityplan.cz

III/24423 BYŠICE, MOST EV.Č. 24423-3 PŘES POTOK V OBCI BYŠICE

NÁZEV PROJEKTU:

ČÁST / NÁZEV DOKUMENTU:

STAVEBNÍ OBJEKT:

PŘÍLOHA:

Ing. T. Kubín

Ing. L. Szikora

Ing. T. Kubín

Ing. O. Janota

Č. ZAKÁZKY:

STUPEN:

ČÁST:

PŘÍLOHA Č.:

2017/0104

PDPS

D.1

2

KOPIE Č.:

MĚŘÍTKO:

1:100, 1:50

POČET A4:

6

REVIZE:

1

DATUM:

12/2018